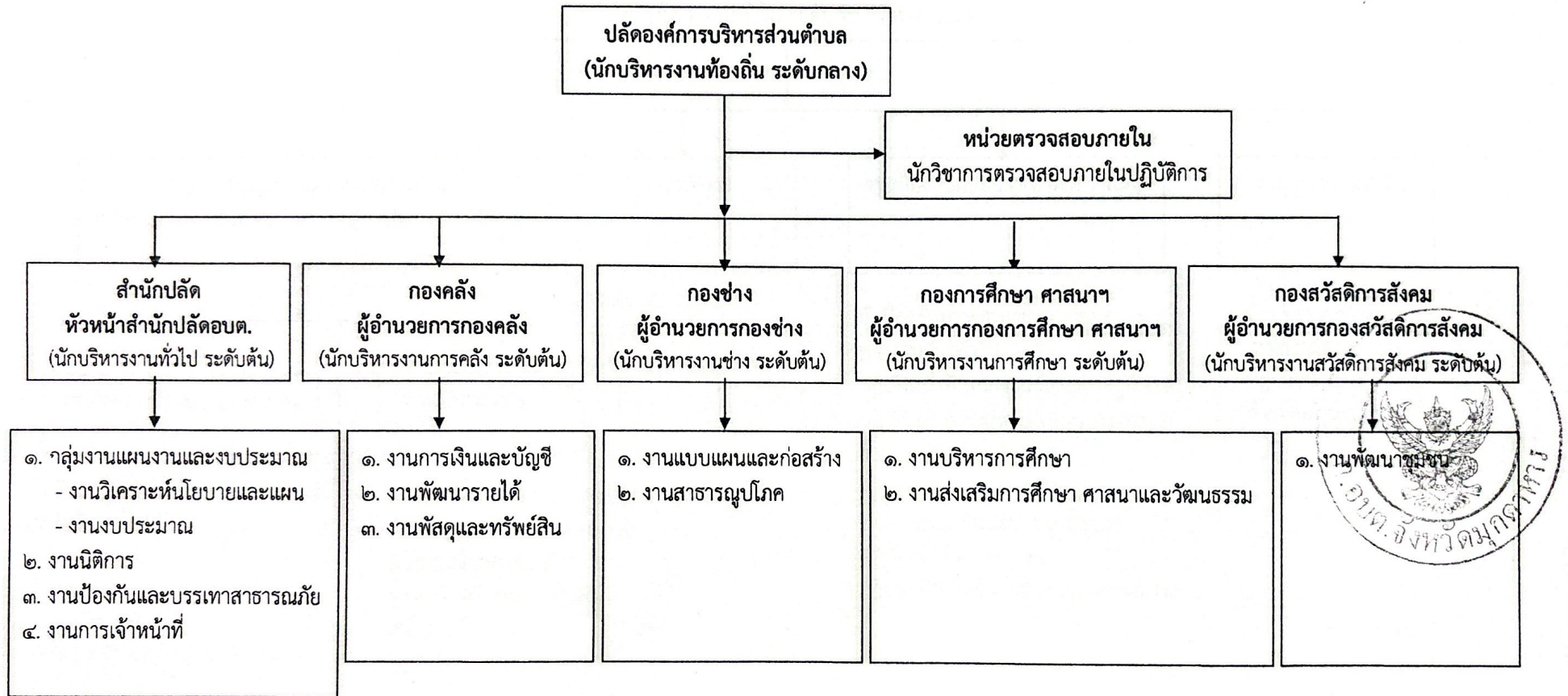


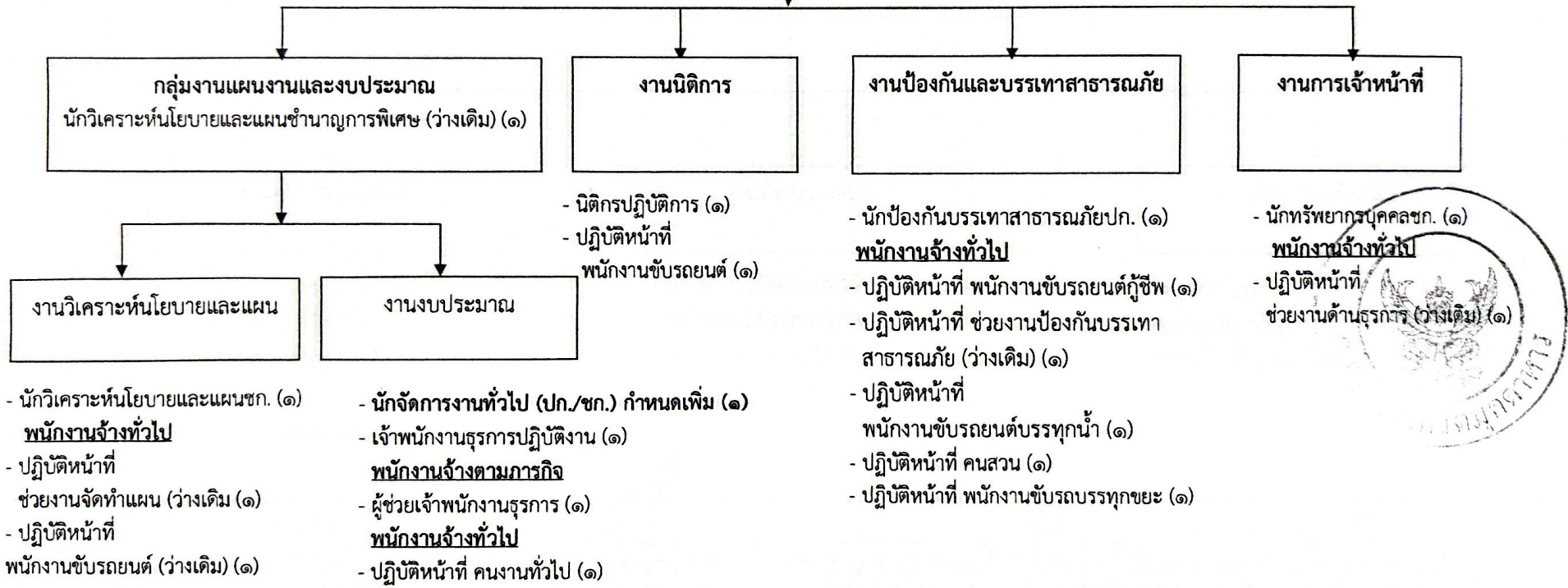
๑๐. แผนภูมิโครงสร้างการแบ่งส่วนราชการตามแผนอัตรากำลัง ๓ ปี

กรอบโครงสร้างส่วนราชการขององค์การบริหารส่วนตำบลหนองเยียน



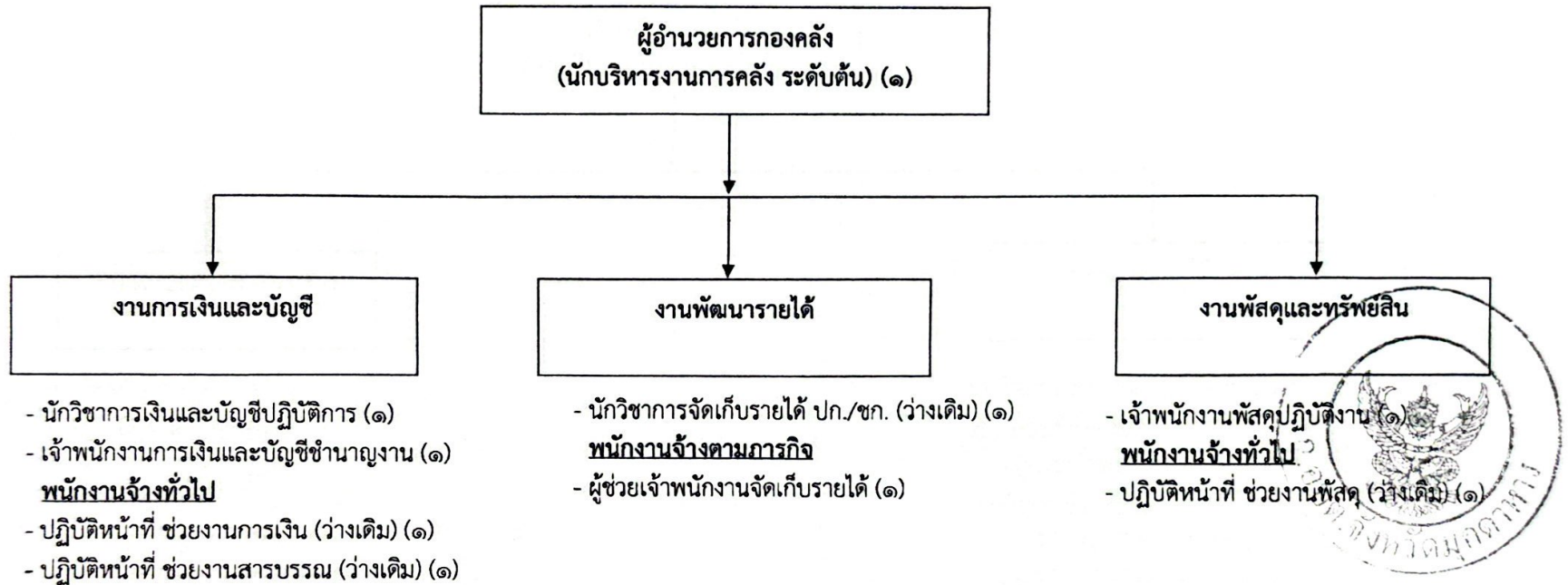
กรอบโครงสร้างส่วนราชการของสำนักปลัด

หัวหน้าสำนักปลัดองค์การบริหารส่วนตำบล
(นักบริหารงานทั่วไป ระดับต้น (ว่างเต็ม)(๑))



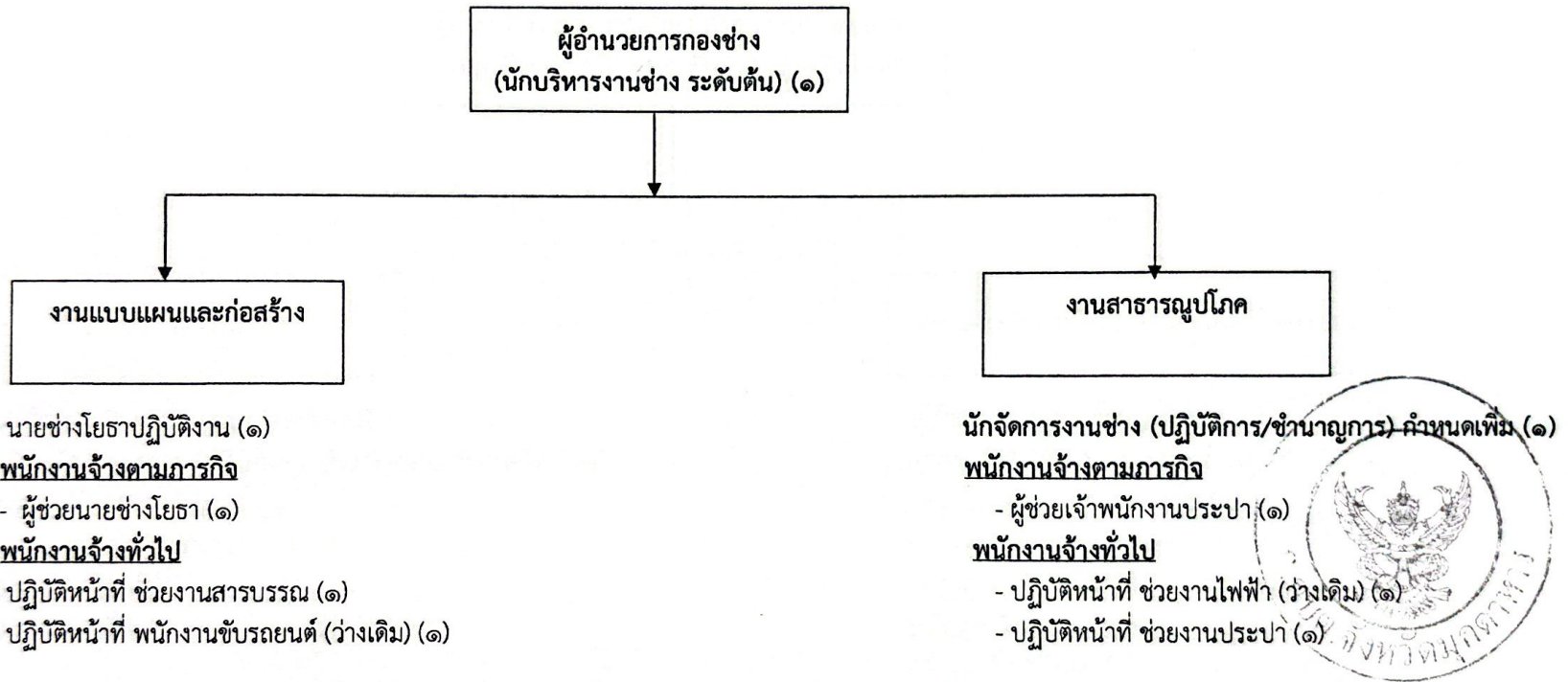
ระดับ	อำนวยการท้องถิ่น			วิชาการ				ทั่วไป			ลูกจ้าง ประจำ	พนักงานจ้าง		รวม
	ต้น	กลาง	สูง	ปฏิบัติการ	ชำนาญการ	ชำนาญการพิเศษ	เชี่ยวชาญ	ปฏิบัติงาน	ชำนาญงาน	อาวุโส		ภารกิจ	ทั่วไป	
จำนวน	๑	-	-	๓	๒	๑	-	๑	-	-	-	๑	๙	๑๘

กรอบโครงสร้างส่วนราชการของกองคลัง



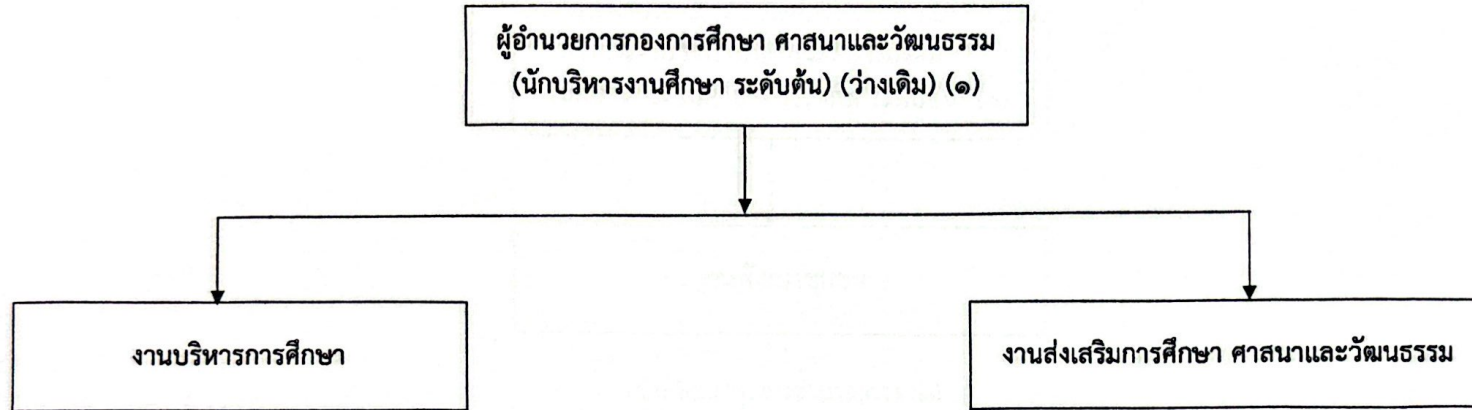
ระดับ	อำนาจการท้องถิ่น			วิชาการ				ทั่วไป			ลูกจ้างประจำ	พนักงานจ้าง		รวม
	ต้น	กลาง	สูง	ปฏิบัติการ	ชำนาญการ	ชำนาญการพิเศษ	เชี่ยวชาญ	ปฏิบัติงาน	ชำนาญงาน	อาวุโส		ภารกิจ	ทั่วไป	
จำนวน	๑	-	-	๑	๑	-	-	๑	๑	-	-	๑	๓	๙

กรอบโครงสร้างส่วนราชการของกองช่าง



ระดับ	อำนวยการท้องถิ่น			วิชาการ				ทั่วไป			ลูกจ้างประจำ	พนักงานจ้าง		รวม
	ต้น	กลาง	สูง	ปฏิบัติการ	ชำนาญการ	ชำนาญการพิเศษ	เชี่ยวชาญ	ปฏิบัติงาน	ชำนาญงาน	อาวุโส		ภารกิจ	ทั่วไป	
จำนวน	๑	-	-	๑	-	-	-	๑	-	-	-	๒	๔	๙

กรอบโครงสร้างส่วนราชการของกองการศึกษา ศาสนาและวัฒนธรรม



- นักวิชาการศึกษาปก./ชก. (ว่างเต็ม) (๑)
- เจ้าพนักงานธุรการ (ปฏิบัติงาน/ชำนาญงาน) กำหนดใหม่ (๑)
- พนักงานจ้างตามภารกิจ**
 - ผู้ช่วยเจ้าพนักงานธุรการ (๑)
- พนักงานจ้างทั่วไป**
 - ปฏิบัติหน้าที่ ช่วยงานการศึกษา (ว่างเต็ม) (๑)

- ผู้อำนวยการศูนย์พัฒนาเด็กเล็ก กำหนดเพิ่ม (๕) สรรหาเมื่อได้รับเงินอุดหนุนจากกรม
- ครู (วิทยฐานะครูชำนาญการ) (๔)
- ครูผู้ดูแลเด็ก (ว่างเต็ม) (๒)
- ครูผู้ดูแลเด็ก สรรหาเมื่อได้รับเงินอุดหนุนจากกรม (ว่างเต็ม) (๔)
- พนักงานจ้างตามภารกิจ**
 - ผู้ดูแลเด็ก (ทักษะ) (๓)
- พนักงานจ้างทั่วไป**
 - ปฏิบัติหน้าที่ ผู้ดูแลเด็ก (๑)
 - ปฏิบัติหน้าที่ ผู้ดูแลเด็ก (ว่างเต็ม) (๑)



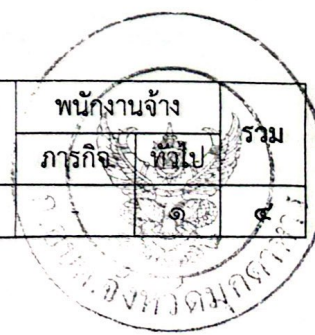
ระดับ	อำนวยการท้องถิ่น			วิชาการ				ทั่วไป			ผอ. ศพด.	พนักงานครู		พนักงานจ้าง		รวม
	ต้น	กลาง	สูง	ปฏิบัติการ	ชำนาญการ	ชำนาญการพิเศษ	เชี่ยวชาญ	ปฏิบัติงาน	ชำนาญงาน	อาวุโส		ครูมตด.	ครู (คศ.๒)	ภารกิจ	ทั่วไป	
จำนวน	๑	-	-	๑	-	-	-	๑	-	-	๕	๖	๔	๔	๓	๒๕

กรอบโครงสร้างส่วนราชการของกองสวัสดิการสังคม

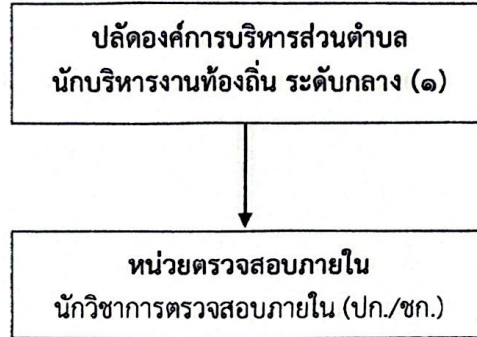


- นักพัฒนาชุมชนชำนาญการ (๑)
- เจ้าพนักงานพัฒนาชุมชน (ปฏิบัติงาน/ชำนาญงาน) กำหนดเพิ่ม (๑)
- พนักงานจ้างทั่วไป**
- ปฏิบัติหน้าที่ ช่วยงานพัฒนาชุมชน (ว่างเต็ม) (๑)

ระดับ	อำนวยการท้องถิ่น			วิชาการ				ทั่วไป			ลูกจ้างประจำ	พนักงานจ้าง		รวม
	ต้น	กลาง	สูง	ปฏิบัติการ	ชำนาญการ	ชำนาญการพิเศษ	เชี่ยวชาญ	ปฏิบัติงาน	ชำนาญงาน	อาวุโส		ภารกิจ	ทั่วไป	
จำนวน	๑	-	-	๑	-	-	-	๑	-	-	-	๑	๑	๑



กรอบโครงสร้างส่วนราชการของหน่วยตรวจสอบภายใน



ระดับ	อำนาจการท้องถิ่น			วิชาการ				ทั่วไป			ลูกจ้าง ประจำ	พนักงานจ้าง		รวม
	ต้น	กลาง	สูง	ปฏิบัติการ	ชำนาญการ	ชำนาญการพิเศษ	เชี่ยวชาญ	ปฏิบัติงาน	ชำนาญงาน	อาวุโส		ภารกิจ	ทั่วไป	
จำนวน	-	-	-	๑	-	-	-	-	-	-	-	-	-	๑

